

วิธีการติดตั้งไดรเวอร์ของ SBoxIII

ขั้นตอนการติดตั้งไดรเวอร์สำหรับ SboxIII แบ่งเป็น 2 ส่วนคือ

1. การติดตั้งไดรเวอร์ สำหรับ USB สำหรับผู้ที่ต้องการใช้งาน ทาง USB พอร์ต เช่นเครื่องคอมพิวเตอร์โน้ตบุ๊ก แต่สำหรับผู้ที่ใช้งานทางสาย RS232 ให้ข้ามขั้นตอนนี้ไปได้เลย
2. การติดตั้ง MIDI ไดรเวอร์ ในที่นี้เราใช้ไดรเวอร์ของ Roland สำหรับการใช้งานร่วมกับโปรแกรมคาราโอเกะบนระบบปฏิบัติการวินโดวส์ เช่น KaraOK, All in one karaok, Music partner ฯลฯ สำหรับผู้ใช้โปรแกรมอื่นๆ ก็ดูวิธีการติดตั้ง Sound ของโปรแกรมนั้นๆ โดยไม่จำเป็นต้องใช้ไดรเวอร์ของ Roland

การติดตั้ง USB ไดรเวอร์

1. เปิดคอมพิวเตอร์ให้พร้อมใช้งาน
2. ต่อสาย USB เข้ากับคอมพิวเตอร์และ SBoxIII
3. ต่อสายไฟ 12VDC เข้าที่ขั้วไฟของ SBoxIII รอสักครู่เครื่องคอมพิวเตอร์จะพบอุปกรณ์ที่ต่อเข้ามาใหม่ ดังรูปที่ 1



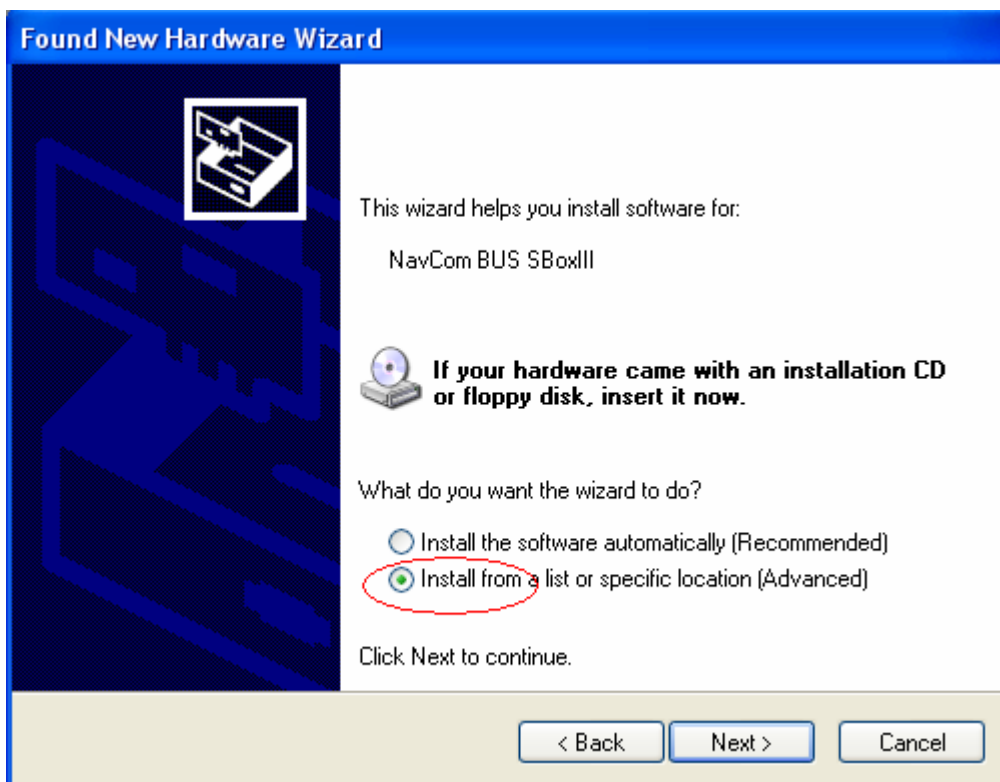
รูปที่ 1 เครื่องคอมพิวเตอร์ตรวจพบ SBoxIII ต่อเข้ามาใหม่

4. ทำการติดตั้งไดรเวอร์ตามวิธีการของ Hardware Wizard ดังในรูปที่ 2
ให้ทำเครื่องหมายที่หน้าหัวข้อ **No, not this time** แล้วคลิก next



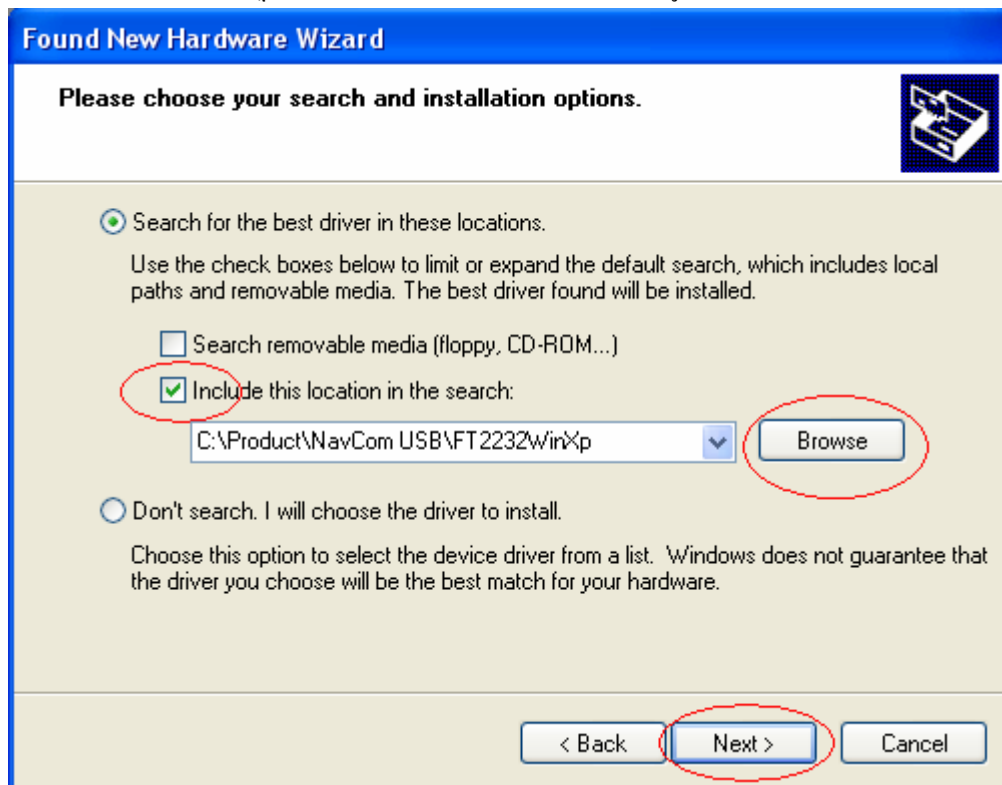
รูปที่ 2. วินโดวส์ต้องการหาไดรเวอร์ให้ ในที่นี้เราไม่ต้องการเนื่องจากเราจัดเตรียมไดรเวอร์ไว้ให้แล้ว

5. ทำเครื่องหมาย ที่หน้าหัวข้อ **Install from a list or specific location [Advanced]** เพื่อกำหนดที่อยู่ของไดรเวอร์ แล้วคลิก Next

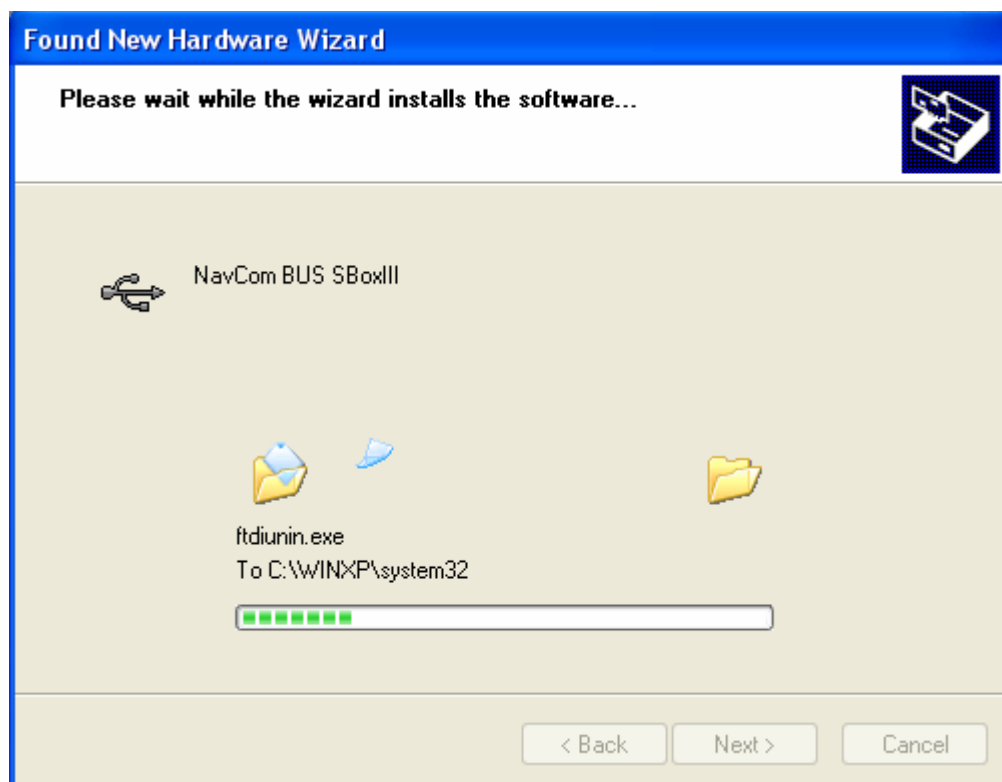


รูปที่ 3 ทำเครื่องหมายตามในรูปแล้วคลิก Next (ไม่แนะนำให้ทำการติดตั้งแบบอัตโนมัติ)

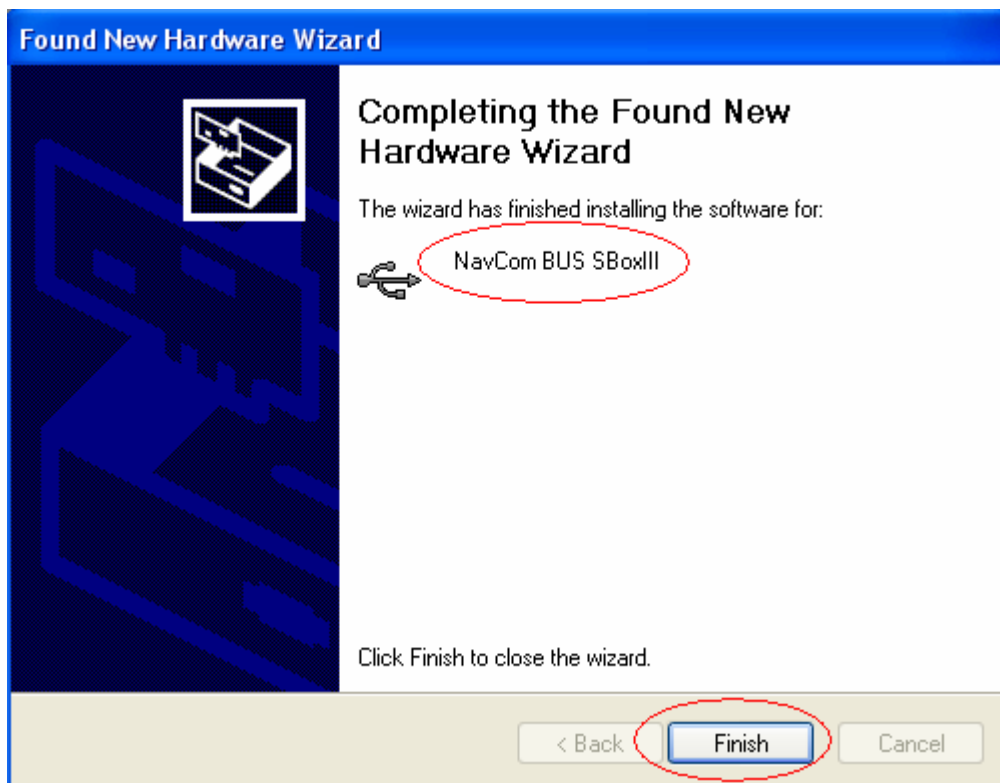
6. ค้นหาและกำหนดที่อยู่ของไดรเวอร์ที่เราเตรียมไว้ ซึ่งขึ้นอยู่กับผู้ว่าเก็บไว้ที่ใด ข้อพิจารณาที่ต้องเลือกไดรเวอร์ให้ตรงกับระบบปฏิบัติการของเครื่องคอมพิวเตอร์ที่ท่านใช้อยู่



รูปที่ 4 ทำเครื่องหมายตามรูป และคลิกปุ่ม Browse เพื่อค้นหาและกำหนดที่อยู่ของไดรเวอร์



รูปที่ 5 คอมพิวเตอร์ทำการติดตั้งไดรเวอร์ของ USB bus ก่อน



รูปที่ 6 การติดตั้ง NavCom USB bus สำหรับ SBoxIII เสร็จสมบูรณ์ ให้กดปุ่ม Finish

เมื่อติดตั้งระบบ USB bus เรียบร้อยแล้ว ให้รอสักครู่คอมพิวเตอร์จะพบฮาร์ดแวร์ตัวใหม่คือ serial port ดัง
 ในรูปที่ 7



รูปที่ 7 คอมพิวเตอร์ตรวจพบฮาร์ดแวร์ USB serial port

**** ต่อจากนี้ให้กลับไปเริ่มการติดตั้งเหมือนในข้อ 4 -6 จบเสร็จสิ้นสมบูรณ์

จะรู้ได้อย่างไรว่า SBoxIII ติดตั้งอยู่ที่ COM port หมายเลขเท่าไร

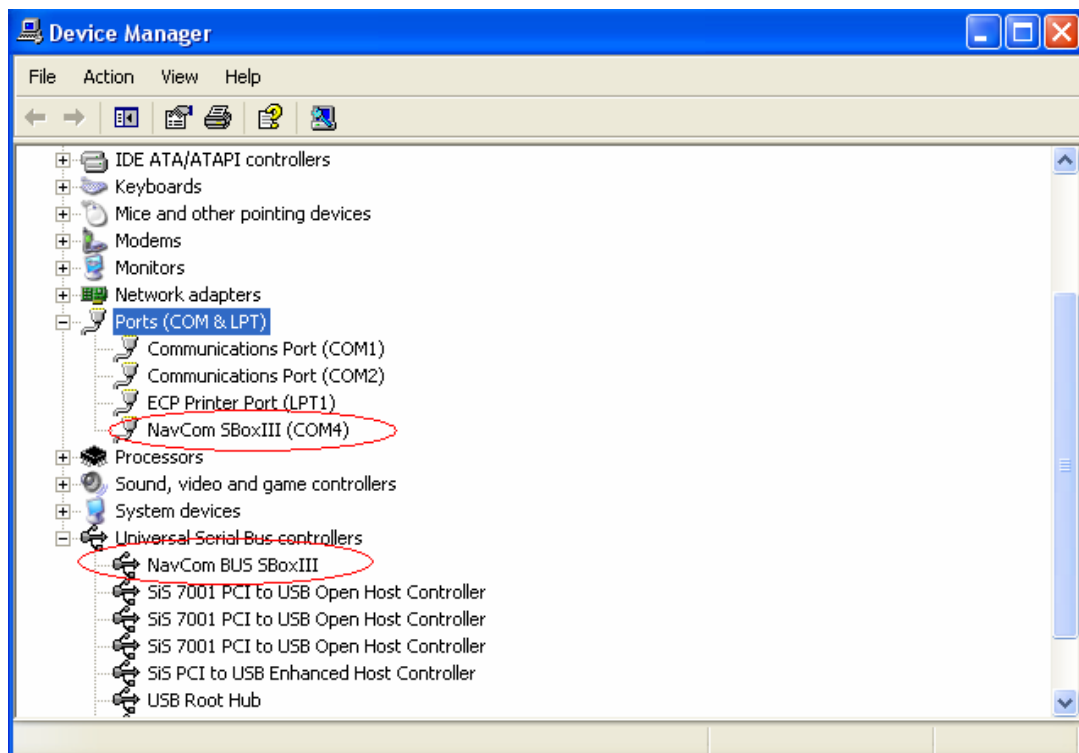
หลังจากติดตั้งตามขั้นตอนเรียบร้อยแล้วเราต้องทราบว่าไดรเวอร์ติดตั้งอยู่ที่ COM port เท่าไร โดยวิธีการดังนี้

คลิกขวาที่ **My computer** เลือก **Properties/Hardware/Device Manager**

ดับเบิลคลิกที่ **Ports (COM & LPT)** จะพบ SBoxIII ไดรเวอร์ติดตั้งที่ **คอมพอร์ตหมายเลข 4** ซึ่ง

ในแต่ละเครื่องจะได้ผลไม่เหมือนกัน แต่ที่สำคัญคือเราต้องการ **คอมพอร์ตหมายเลข 1-4** เท่านั้น

เนื่องจากต้องไปสัมพันธ์กับไดรเวอร์ของ Roland



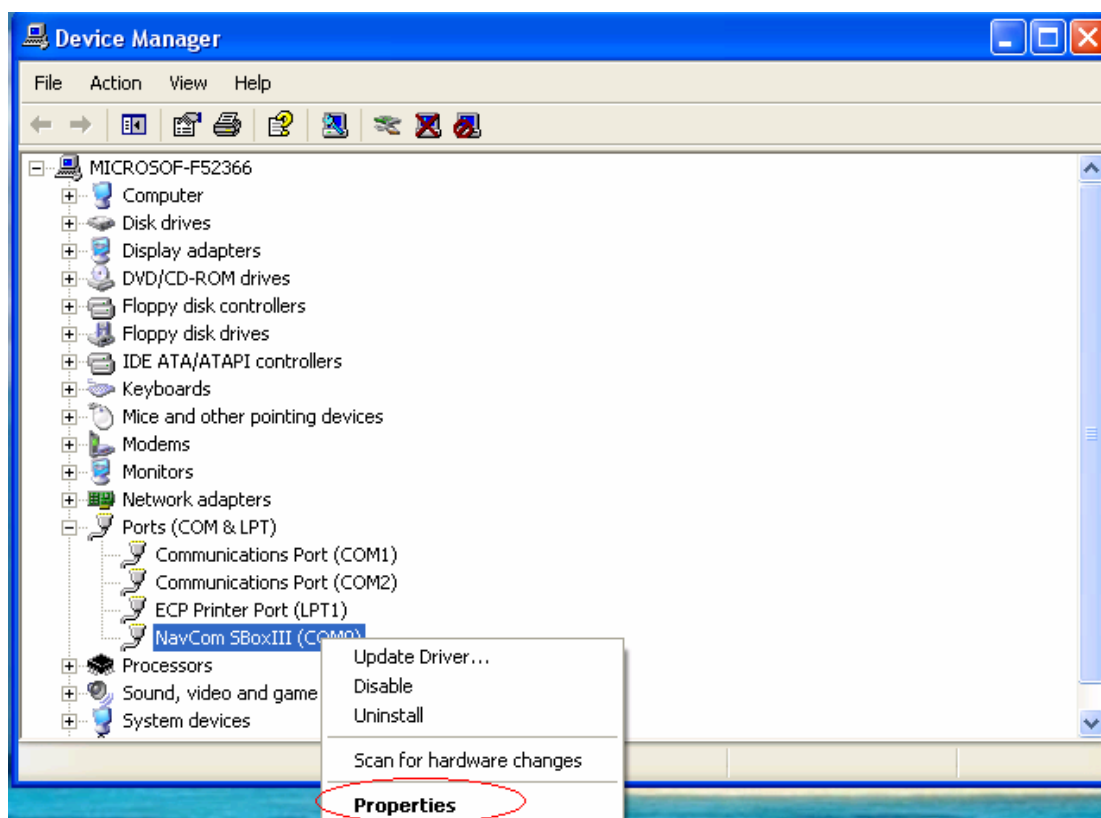
รูปที่ 8 ผลการติดตั้งไดรเวอร์ในหน้าต่าง Device Manager

ในกรณีที่ SboxIII ไม่ได้อยู่ในหมายเลขพอร์ต 1-4 ให้ทำการแก้ไขให้อยู่ในหมายเลขที่ต้องการ ได้ดังต่อไปนี้

การแก้ไขไดรเวอร์ของ USB ให้ตรงกับคอมพิวเตอร์ที่ต้องการ

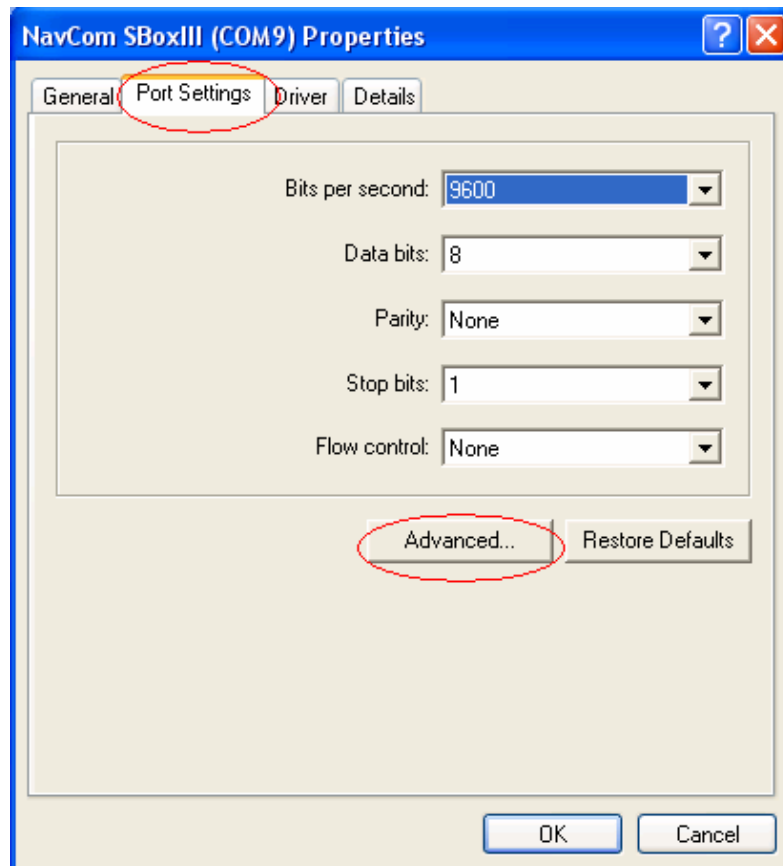
**** ในการแก้ไขหมายเลขคอมพิวเตอร์ควรเป็นผู้ที่มีความรู้ทางด้านคอมพิวเตอร์พอสมควร เพราะในการเปลี่ยนแปลงใดๆ อาจส่งผลกระทบต่อโปรแกรมอื่นที่ติดตั้งไว้ก่อนหน้านี้ ผู้ที่ทำการเปลี่ยนแปลงควรพิจารณา ก่อนว่าจะยอมทำการเปลี่ยนแปลงหรือไม่ ทั้งนี้ผู้ใช้ต้องยอมรับความเสี่ยงเอาเองกับผลกระทบที่อาจจะเกิดตามมา ****

1. คลิกขวาที่ **My computer** เลือก **Properties/Hardware/Device Manager**
 - ดับเบิลคลิกที่ **Ports (COM & LPT)**
 - คลิกขวาที่ **NavCom SBoxIII (COM?)** เลือก **Properties** ดังในรูปที่ 9



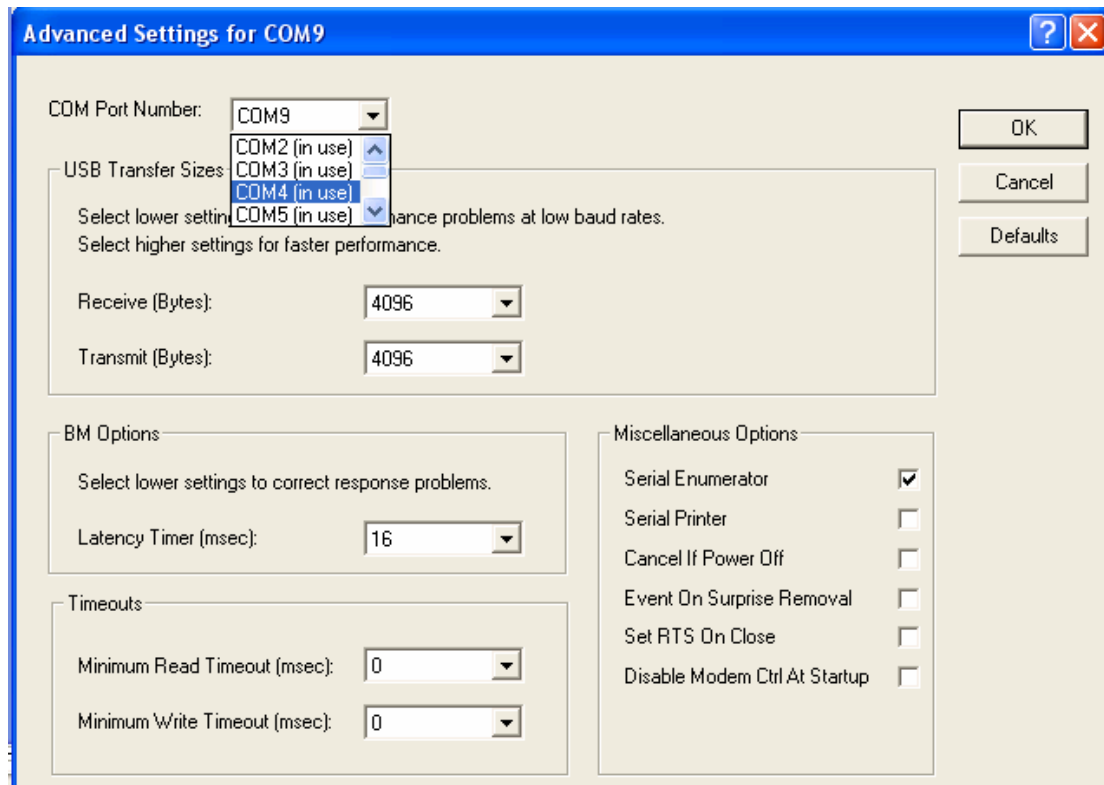
รูปที่ 9 เข้าไปที่ **SBoxIII** properties เพื่อทำการแก้ไขหมายเลขคอมพิวเตอร์ต่อไป

2. ที่หน้าต่างของ NavCom SBoxIII Properties ให้คลิกที่แท็บ Port Setting และคลิกที่ปุ่ม Advanced ดังในรูปที่ 10



รูปที่ 10 แสดงหน้าต่าง NavCom SBoxIII Properties

3 หลังจากคลิกที่ปุ่ม Advanced จะได้หน้าต่างของ Advanced Setting ในช่อง COM Port Number ให้เราเลือก COM1-COM4 แล้วคลิกปุ่ม OK



รูปที่ 11 แสดงการเปลี่ยนหมายเลขคอมพอร์ตไปยังหมายเลข 1 - 4

จากรูปที่ 11 จะเห็นว่า COM4 มีการจองใช้งานอยู่ ซึ่งถ้าเราเลือกหมายเลขนี้จะมีผลกับโปรแกรมที่ต้องใช้ COM4แน่นอนซึ่งผู้ใช้ต้องทำการย้ายการทำงานของโปรแกรกดังกล่าวไปใช้คอมพอร์ตหมายเลขอื่นต่อไป

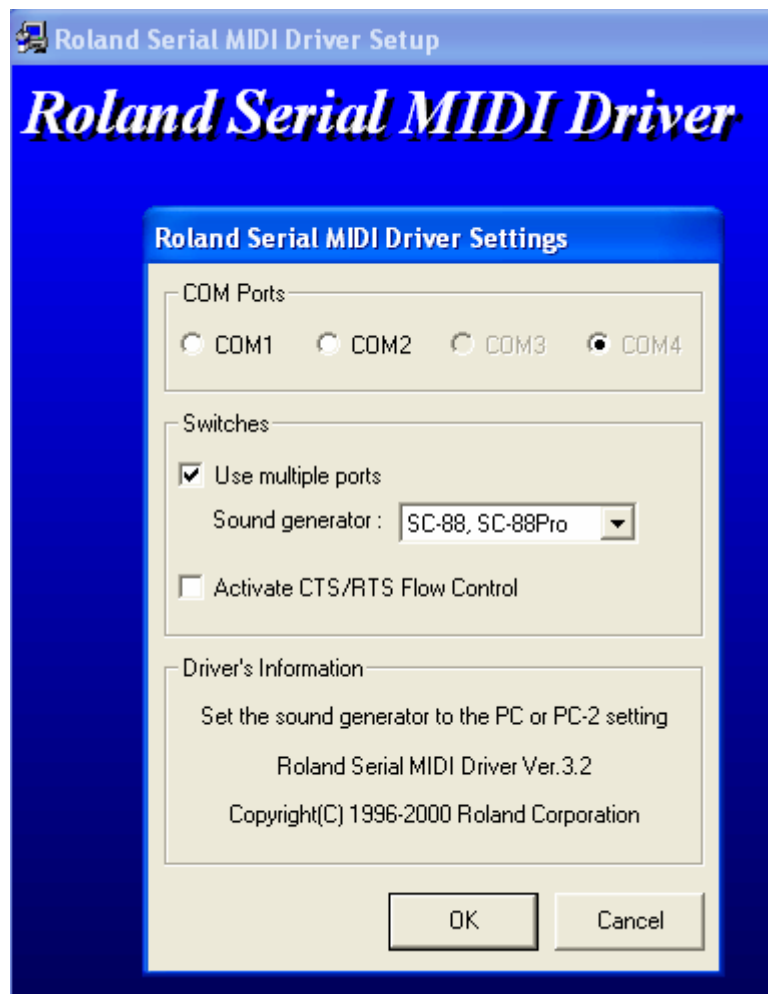
คำแนะนำ

ถ้าเป็นเครื่องคอมพิวเตอร์แบบตั้งโต๊ะเราไม่ควรเลือกหมายเลขคอมพอร์ต 1 หรือ 2 เพราะเครื่องคอมพิวเตอร์แบบตั้งโต๊ะจะมีคอมพอร์ตนี้อยู่แล้ว และเป็นคอมพอร์ตจริงๆ ประจำเครื่อง ซึ่งเราสามารถใช้สาย RS232 ต่อเข้ากับ เครื่องคอมพิวเตอร์และ SBoxIII ได้โดยตรง และไม่ต้องลงไดรเวอร์ของ USB ด้วย

การติดตั้ง Roland MIDI Driver

ในการใช้งาน **SBoxIII** กับโปรแกรมที่ทำงานบนระบบปฏิบัติการวินโดวส์ จะต้องมีไดรเวอร์เพื่อเชื่อมต่อระหว่างโปรแกรมกับอุปกรณ์ฮาร์ดแวร์ ในที่นี้เราเลือกใช้ไดรเวอร์ของ Roland ซึ่งสามารถหาดาวน์โหลดได้ฟรีในเว็บไซต์ของ Roland เมื่อเราได้ไดรเวอร์มาแล้วให้ทำการ Setup

ทำการติดตั้งตามคำแนะนำของโปรแกรมจนกระทั่งถึงการเลือก COM Port ให้เลือกหมายเลขคอมพอร์ตให้ตรงกับกับที่เราได้ติดตั้งไดรเวอร์ให้กับ **SBoxIII**

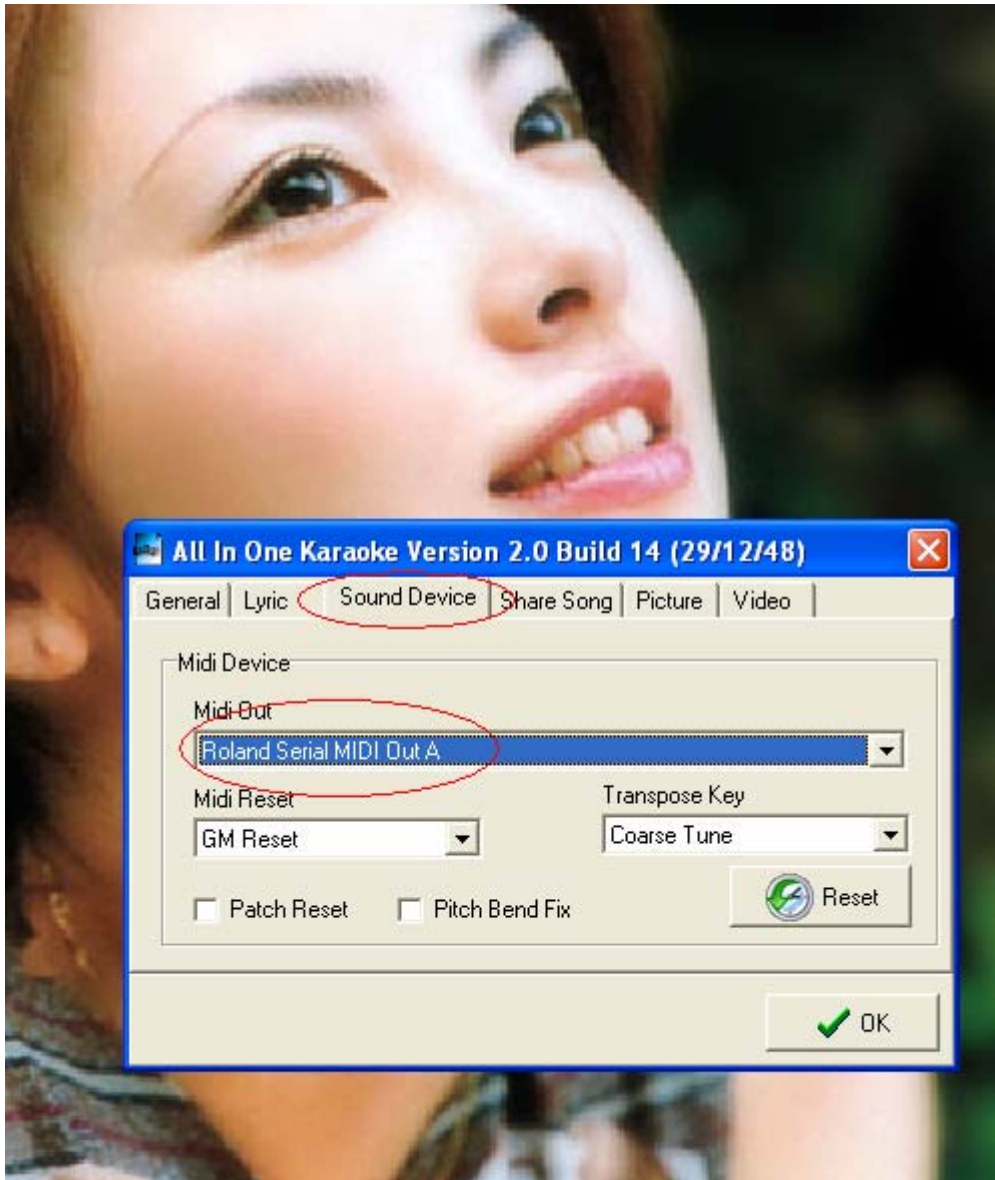


รูปที่ 12 การเลือกหมายเลขพอร์ตในการ ติดตั้ง Roland Serial MIDI driver

ถ้าใช้งานกับเครื่องคอมพิวเตอร์ตั้งโต๊ะและไม่ต้องการใช้ USB ให้เลือก COM1, COM2 และใช้สาย RS232 ต่อกับคอมพิวเตอร์และ **SBoxIII**

การเลือกอุปกรณ์ MIDI ในโปรแกรมคาราโอเกะ

โดยปกติโปรแกรมคาราโอเกะจะถูกตั้งค่ามาให้เสียงทาง Sound Card ของคอมพิวเตอร์ และถ้าต้องการเปลี่ยนให้ไปออกเสียงที่อื่นเช่น External Sound Module (SBoxIII) ให้ศึกษาจากคู่มือของโปรแกรมนั้นๆ ดังจะยกตัวอย่างการตั้งค่าในโปรแกรม All in one Karaoke ดังในรูปที่ 13



รูปที่ 13 การตั้งค่าเลือกทางออก(MIDI output) ในโปรแกรม All in one Karaoke

ในโปรแกรมอื่นๆก็จะมีหน้าต่างการตั้งค่า แตกต่างกันไป แต่สิ่งที่เหมือนกันคือ เราต้องเลือกไดรเวอร์ของ Roland (Roland Seral MIDI Out A หรือ Roland Seral MIDI Out B)

ในกรณีที่เรารับโปรแกรมคาราโอเกะไปแล้ว และต้องปิดเครื่อง SBoxIII หรือถอดสาย USB ออกจากเครื่องคอมพิวเตอร์ เมื่อจ่ายไฟหรือต่อสายกลับเข้าไปใหม่ ให้ทำการตั้งค่าอุปกรณ์ MIDI ใหม่เสมอ เนื่องจากคอมพอร์ตของ USB เป็นคอมพอร์ตเสมือน ไม่เหมือนกับคอมพอร์ตจริง (COM1,COM2)